

---

# ANÀLISIS DE LA PROPOSTA DEL NOU MODEL DE DEDICACIÓ DOCENT DE PROFESSORAT

# MARC LEGISLATIU

---

Reial decret 14/2012 modifica l'article 68 de la LOU.

→ La jornada docent del personal a dedicació completa és de **24 crèdits**.

↓  
En el professorat funcionari pot variar en funció de l'activitat investigadora reconeguda **entre 16 i 32 crèdits**.

→ La presencialitat estarà acotada a un màxim de 240h presencials.

# MARC LEGISLATIU

---

Actualment on es fixa la dedicació laboral del PDI a la UAB?

En el Reglament de Personal Acadèmic UAB 2012

```
graph TD; A[En el Reglament de Personal Acadèmic UAB 2012] --> B[Càrrega docent d'un professor a temps complet: 560 hores anuals]; A --> C[Aquestes hores inclouen tasques de:]; C --> D[Docència presencial (max. 240 hores)]; C --> E[Preparació]; C --> F[Tutorització, supervisió i seguiment];
```

Càrrega docent d'un professor a temps complet: 560 hores anuals

Aquestes hores inclouen tasques de:

Docència presencial (max. 240 hores)

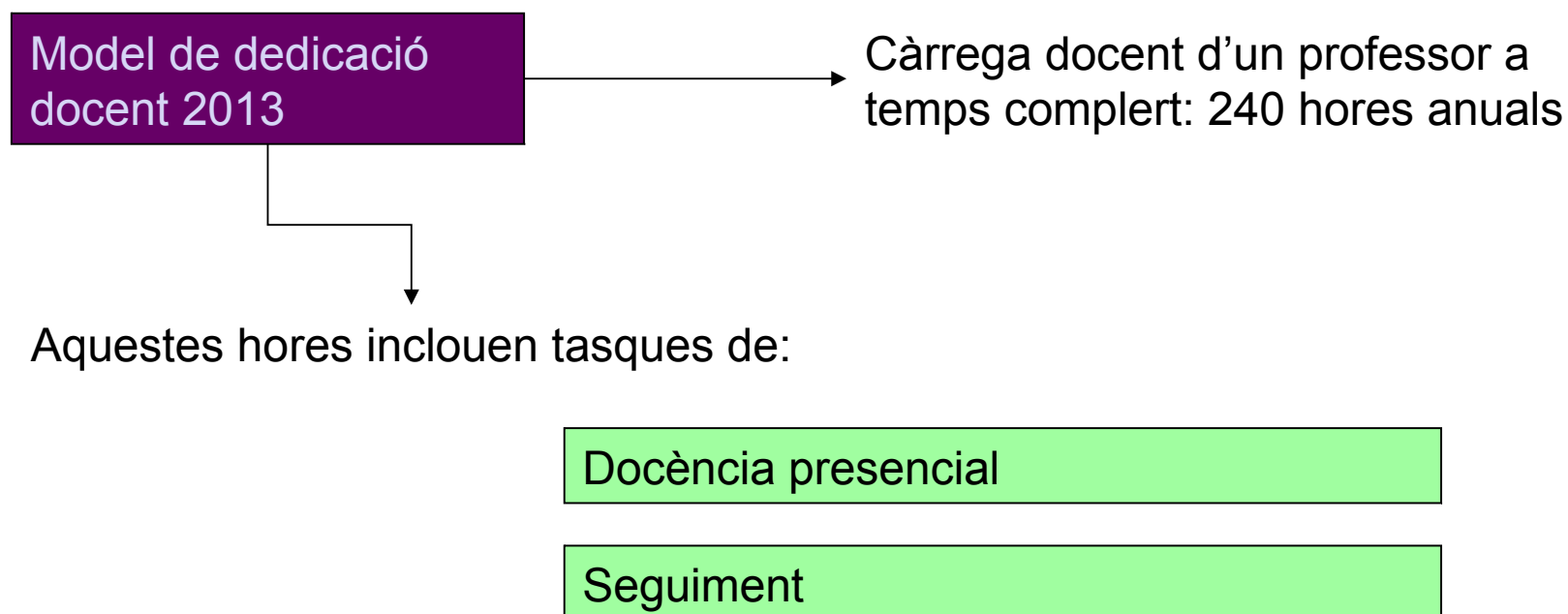
Preparació

Tutorització, supervisió i seguiment

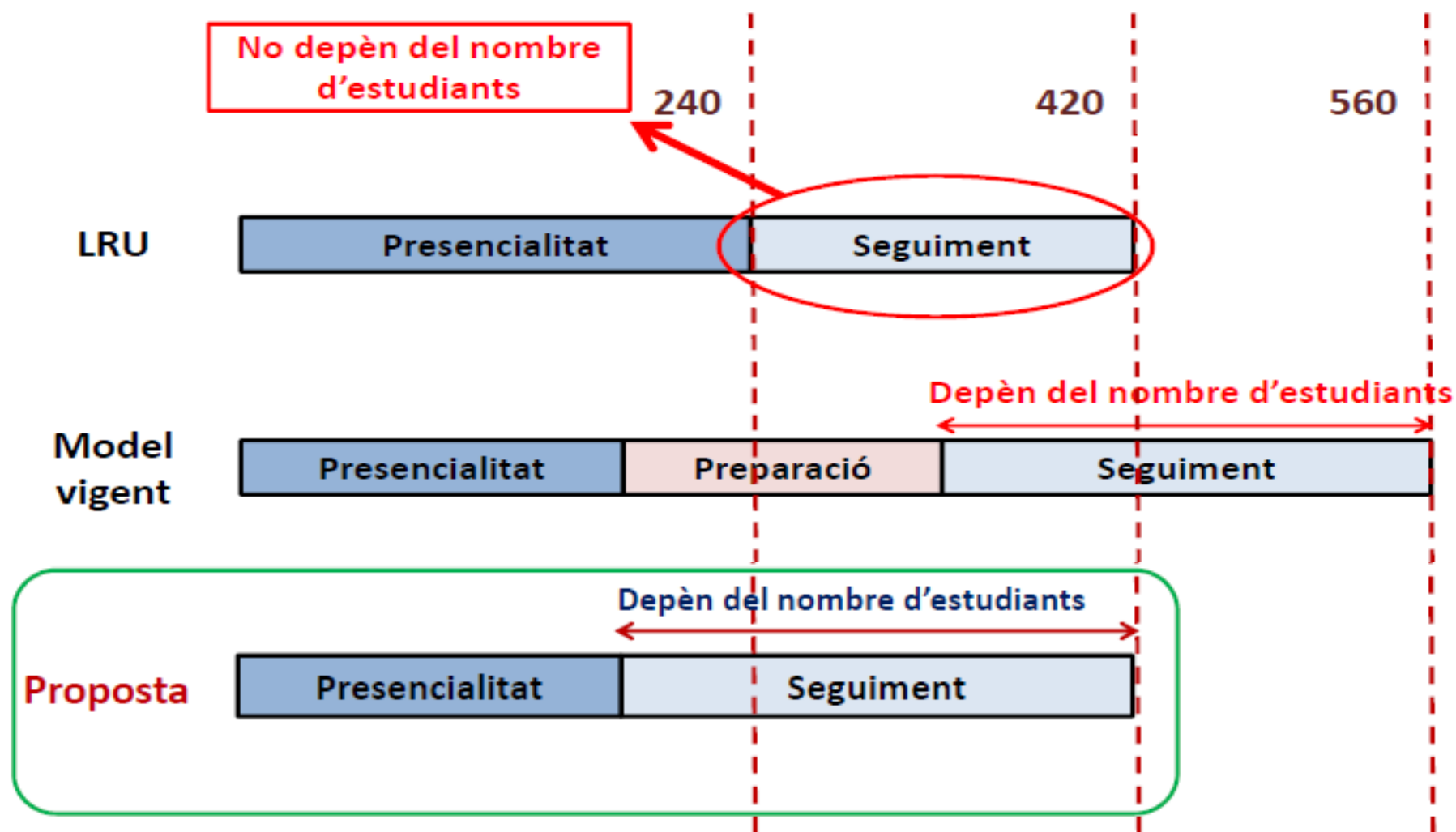
# MODEL PROPOSAT x la UAB (17/01/13)

---

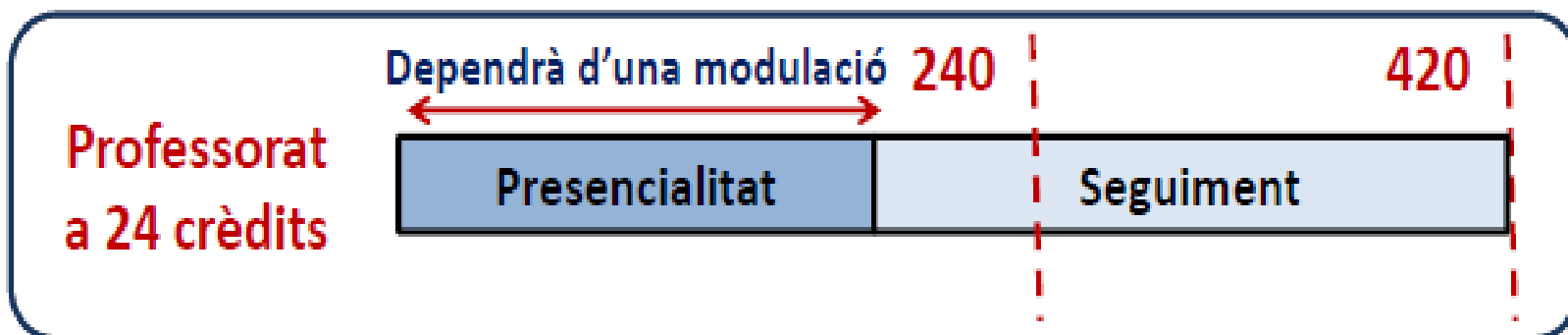
Com es planteja fixar la dedicació laboral del PDI a la UAB?



# MODEL PROPOSAT x la UAB (17/01/13)



# MODEL PROPOSAT x la UAB (17/01/13)



Dedicació del professor	Hores de docència	Percentatge professorat
16 ECTS	280	37%
24 ECTS	420	38%
28 ECTS	490	25%
32 ECTS	560	25%

(els primers 7 anys)

En tots aquests casos augmenta la càrrega docent, ja que el càlcul d'hores canvia.

# CALCULEM LES HORES

---

→ Què es té en compte a cada model?

## Model actual

- Docència presencial

25 x crèdits ECTS x factor presencialitat

- Hores de preparació

Docència presencial x 1

- Hores tutorització

(ECTS assignatura/6) x 1,5 x número estudiants

## Nova proposta MDD

- Docència presencial

25 x crèdits ECTS x factor presencialitat

- Factor de modulació  $1 + d \times r$   
(multiplica a la d. presencial)



(Docència presencial) x (1+d x r)

# CALCULEM LES HORES

---

→ La dedicació docent d'un grup de teoria de 80 alumnes i presencialitat 33% en el model actual?

- Docència presencial

25 x crèdits ECTS x factor presencialitat

$$25 \times 6 \times 0.33 = \underline{50 \text{ hores}}$$

- Hores de preparació

Docència presencial x 1

$$50 \text{ hores} \times 1 = \underline{50 \text{ hores}}$$

- Hores tutorització

(ECTS assignatura/6) x 1,5 x número estudiants

$$6/6 \times 1,5 \times 80 = \underline{120 \text{ hores}}$$

---

**220 hores**



# CALCULEM LES HORES

→ I en el model proposat?

Mida del grup	d	Factor de modulació
[1 - 9]	1	$1 + 1 \times r$
[10 - 19]	2	$1 + 2 \times r$
[20 - 29]	3	$1 + 3 \times r$
[30 - 39]	4	$1 + 4 \times r$
[40 - 49]	5	$1 + 5 \times r$
...	...	...

**El seguiment depèn del factor de modulació**

- Docència presencial

25 x crèdits ECTS x factor presencialitat

- Factor de modulació

$$1 + d \times r \rightarrow \text{on } r = 0,2$$

Valor arbitrari definit per la UAB, perquè el model sigui "sostenible".

# CALCULEM LES HORES

---

→ La dedicació docent d'un grup de teoria de 80 alumnes i presencialitat 33% en el model proposat?

- Docència presencial

25 x crèdits ECTS x factor presencialitat

$$25 \times 6 \times 0.33 = \underline{50 \text{ hores}}$$

- Factor de modulació

1+ (d x r) , on per 80 alumnes d = 9

$$(1 + 9 \times 0.2) = \underline{2.8}$$

---

$$\underline{50 \times 2.8 = 140 \text{ hores}}$$

# CALCULEM LES HORES

---

→ La dedicació docent d'un grup de teoria de 80 alumnes i presencialitat 30% en el model proposat?

- Docència presencial

25 x crèdits ECTS x factor presencialitat

$$25 \times 6 \times 0.30 = \underline{45 \text{ hores}}$$

- Factor de modulació

1+ (d x r) , on per 80 alumnes d = 9

$$(1 + 9 \times 0.2) = \underline{2.8}$$

\* En el model actual són 210 hores

$$\underline{45 \times 2.8 = 126 \text{ hores}^*}$$

# CALCULEM LES HORES

---

→ La dedicació docent d'un grup de teoria de 80 alumnes i presencialitat 30% en el model proposat?

- Docència presencial

25 x crèdits ECTS x factor presencialitat

$$25 \times 6 \times 0.30 = \underline{45 \text{ hores}}$$

- Factor de modulació

1+ (d x r) , on per 80 alumnes d = 9

$$(1+9 \times 0.2) ] = \underline{2.8}$$

\* En el model actual són 210 hores

$$\underline{45 \times 2.8 = 126 \text{ hores}^*}$$

# IMPLICACIONS DEL CANVI DE MODEL

---

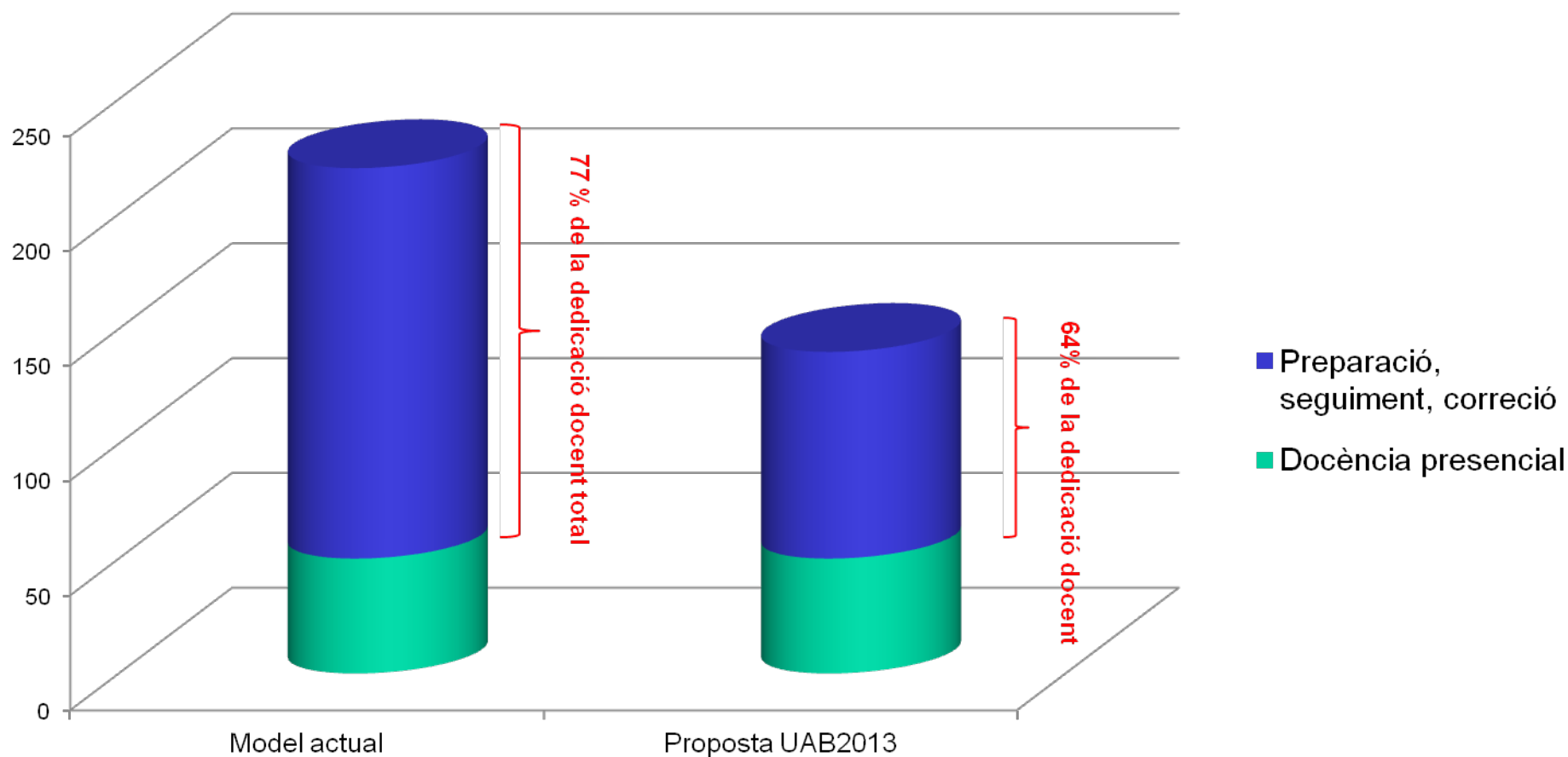
- Pèrdua de reconeixement de les activitats de seguiment, tutories i correcció
- Increment de la docència presencial per professor/a
- Creació d'un excedent de plantilla

# IMPLICACIONS DEL CANVI DE MODEL

---

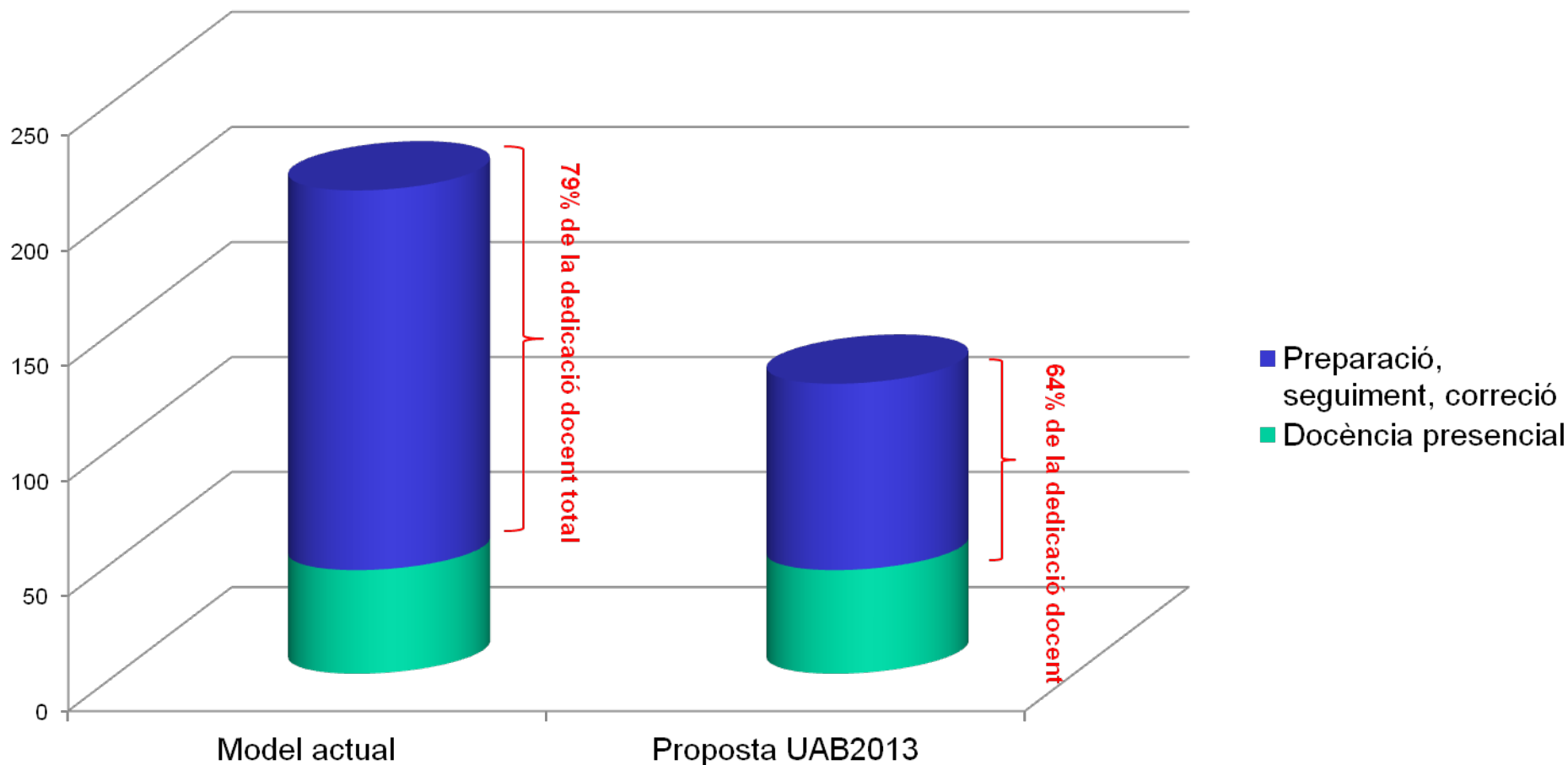
- **Pèrdua de reconeixement de les activitats de seguiment, tutories i correcció**
- Increment de la docència presencial per professor/a
- Creació d'un excedent de plantilla

# IMPLICACIONS DEL CANVI DE MODEL



*Per assignatura de teoria (6 crèdits) i 80 alumnes; presencialitat 33%*

# IMPLICACIONS DEL CANVI DE MODEL



*Per assignatura de teoria (6 crèdits) i 80 alumnes; presencialitat 30%*



# IMPLICACIONS DEL CANVI DE MODEL

---

- Pèrdua de reconeixement de les activitats de seguiment, tutories i correcció
- **Increment de la docència presencial per professor/a**
- Creació d'un excedent de plantilla

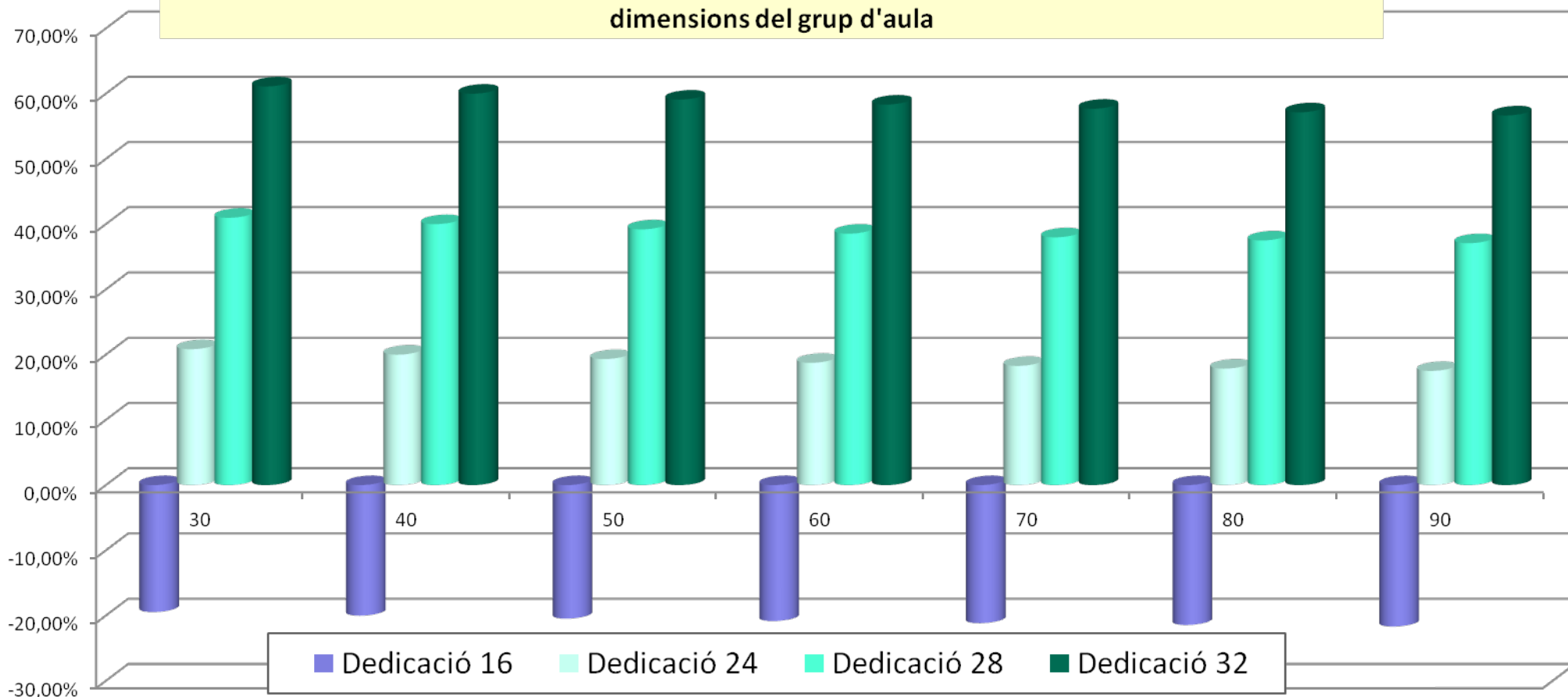
# Increment d'hores presencials (33,33% de presencialitat)

→ Càrrega docent (per grup de teoria de 80 alumnes): Model actual: 220 , proposta 2013: 140

	Proposta 2013	Model actual	Increment (%) de la docència presencial per professor/a	Núm. de grups / Assignatures
Dedicació 16 crèdits	100	127,27	-21,43%	2
Dedicació 24 crèdits	150	127,27	17,86%	3
Dedicació 28 crèdits	175	127,27	37,50%	3,5
Dedicació 32 crèdits	200	127,27	57,14%	4

# Increment d'hores presencials (33,33% de presencialitat)

Variació (en %) de la docència presencial per a cada grup de dedicació (16, 24, 28 i 32 crèdits) segons dimensions del grup d'aula



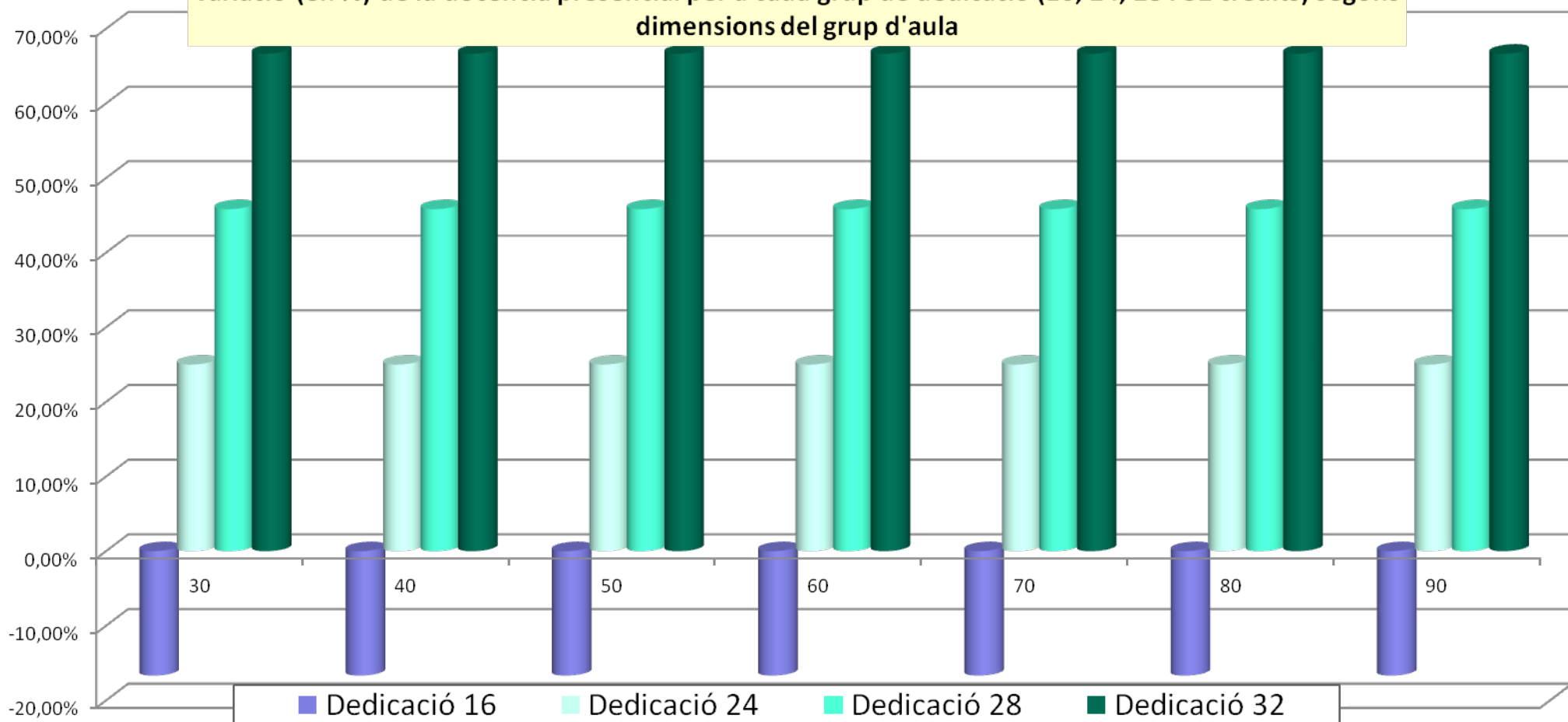
# Increment d'hores presencials (30% de presencialitat)

→ Càrrega docent (per grup de teoria de 80 alumnes): Model actual: 210 , proposta 2013: 126

	Proposta 2013	Model actual	Increment (%) de la docència presencial per professor/a	Núm. de grups / Assig-natures
Dedicació 16 crèdits	100	120	-16,67%	2,22
Dedicació 24 crèdits	150	120	25,00%	3,33
Dedicació 28 crèdits	175	120	45,83%	3,89
Dedicació 32 crèdits	200	120	66,67%	4,44

# Increment d'hores presencials (30% de presencialitat)

Variació (en %) de la docència presencial per a cada grup de dedicació (16, 24, 28 i 32 crèdits) segons dimensions del grup d'aula



# IMPLICACIONS DEL CANVI DE MODEL

---

- Pèrdua de reconeixement de les activitats de seguiment, tutories i correcció
- Increment de la docència presencial per professor/a
- **Creació d'un excedent de plantilla**

# Increment d'hores presencials (33,33% de presencialitat)

---

## Aclariment previ de les properes projeccions

Els següents càlculs d'impacte la plantilla de professorat s'han realitzat seguint els següents supòsits:

- 1- Assignatures de teoria de 6 crèdits ECTS
- 2- Les variacions en hores presencials es refereixen a les que podrà cobrir l'actual plantilla de professorat permanent, de 1426 persones

Els resultats són indicatius de tendències. L'aplicació del model suposarà divergències en funció de:

- 1- Aquí no es computa l'efecte en el professorat no permanent (estructural i no estructural)
- 2- No es considera la docència de màster
- 3- S'assimila tota la càrrega docent a grups de teoria

No obstant, els resultats són hàbils per marcar la direcció que prendrà una eventual l'aplicació del model, oferint xifres de llocs de treball molt conservadores.

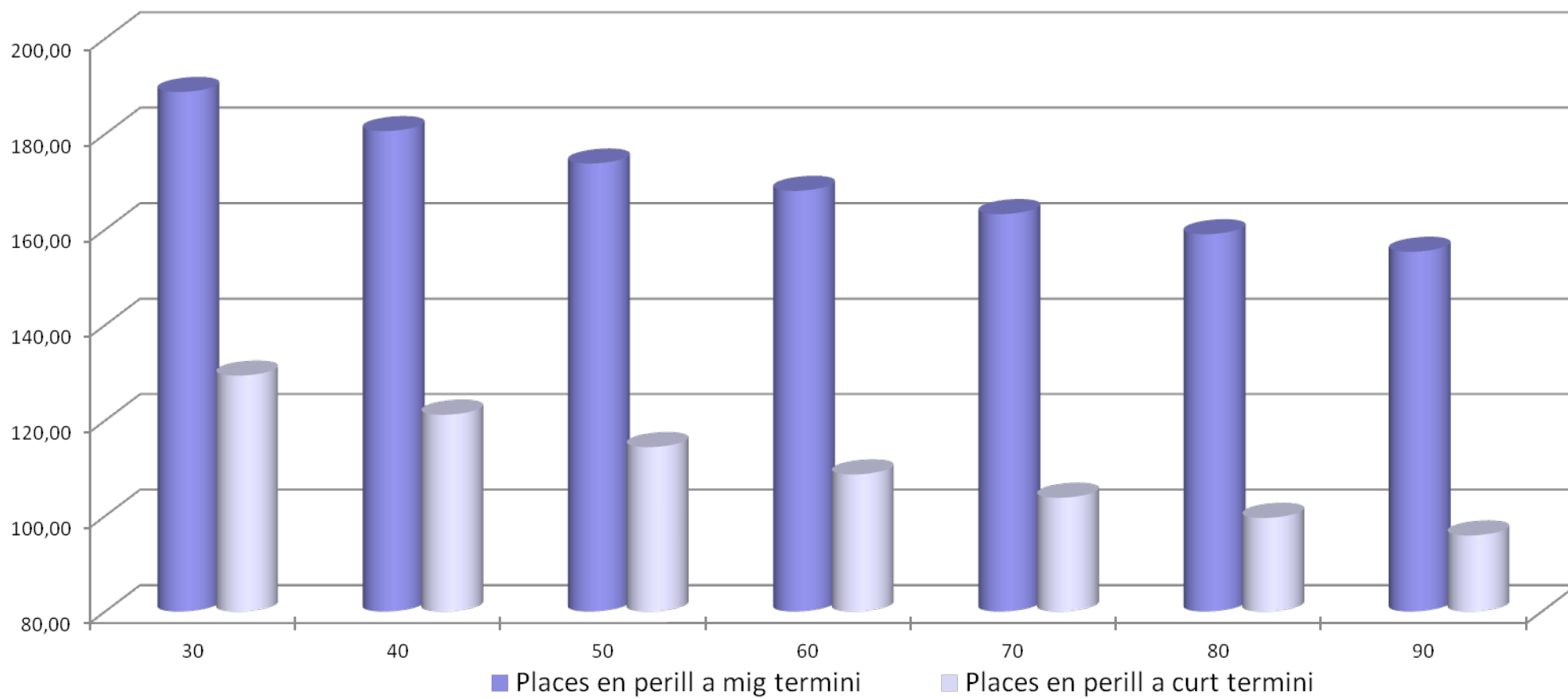
# Increment d'hores presencials (33,33% de presencialitat)

Alumnes x grup	Situació inicial (dedicacions 16, 24, 28 crèdits)		Situació final (dedicacions 16, 24, 32 crèdits)	
	Increment hores presencials	Llocs de treball en perill (absoluts i % plantilla permanent)	Increment hores presencials	Llocs de treball en perill (absoluts i % plantilla permanent)
30	44058,48	129,41 (9,07%)	30194,59	188,82 (13,24%)
40	37931,60	121,21 (8,50%)	25454,10	180,63 (12,67%)
50	33186,91	114,42 (8,02%)	21843,73	173,84 (12,19%)
60	29420,63	108,70 (7,62%)	19022,71	168,12 (11,79%)
70	26368,96	103,82 (7,28%)	16770,88	163,24 (11,45%)
80	23853,09	99,60 (6,98%)	14940,59	159,02 (11,15%)
90	21748,02	95,93 (6,73%)	13429,68	155,34 (10,89%)



# Increment d'hores presencials (33,33% de presencialitat)

Places de temps complet en perill, segons dimensions dels grups

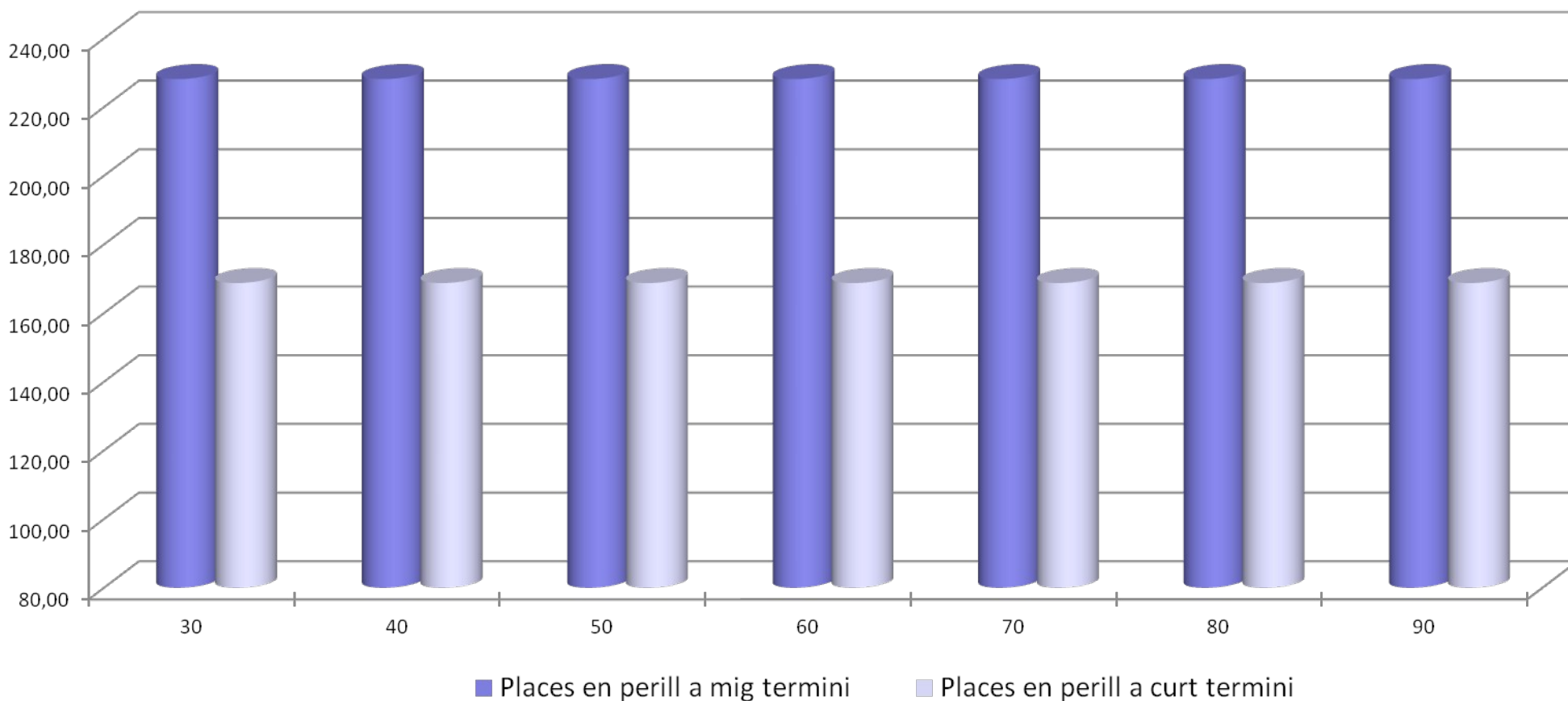


# Increment d'hores presencials (30% de presencialitat)

Alumnes x grup	Situació inicial (dedicacions 16, 24, 28 crèdits)		Situació final (dedicacions 16, 24, 32 crèdits)	
	Increment hores presencials	Llocs de treball en perill (absoluts i % plantilla permanent)	Increment hores presencials	Llocs de treball en perill (absoluts i % plantilla permanent)
30	39373,44	168,74 (11,83%)	53237,33	228,16 (16,00%)
40	35436,10	168,74 (11,83%)	47913,60	228,16 (16,00%)
50	32214,64	168,74 (11,83%)	43557,82	228,16 (16,00%)
60	29530,08	168,74 (11,83%)	39928,00	228,16 (16,00%)
70	27258,54	168,74 (11,83%)	36856,62	228,16 (16,00%)
80	25311,50	168,74 (11,83%)	34224,00	228,16 (16,00%)
90	23624,07	168,74 (11,83%)	31942,40	228,16 (16,00%)

# Increment d'hores presencials (30% de presencialitat)

Places de temps complert en perill, segons dimensions dels grups



# QUÈ PASSA SI CANVIEM $r$ ?

---

## Si $r = 0,3$

- A la UAB no hi haurà cap acomiadament, sinó que falta professorat!!

## Si $r = 0,27$

- La situació es queda neutre, no sobre ni falten treballadores.

El valor  $r$  escollit no és neutral, està fet per acomiadar un 16% de la plantilla.

# EFECTES EN LA PLANTILLA AMB

$r = 0,27$  (presencialitat 33,33%)

Alumnes x grup	Situació inicial (dedicacions 16, 24, 28 crèdits)		Situació final(dedicacions 16, 24, 32crèdits)	
	Increment hores presencials	Llocs de treball en perill (absoluts i % plantilla permanent)	Increment hores presencials	Llocs de treball en perill (absoluts i % plantilla permanent)
30	-10938,50	-54,17 (-3,80 %)	1059,10	5,25 (0,37%)
40	-15503,96	-86,75 (-6,08%)	-4884,81	-27,33 (-1,92%)
50	-18233,21	-113,74 (-7,98%)	-8708,40	-54,32 (-3,81%)
60	-19833,11	-136,47 (-9,57%)	-11198,16	-77,05 (-5,40%)
70	-20717,50	-155,87 (10,93%)	-12820,35	-96,46 (-6,76%)
80	-21138,66	-172,63 (12,11%)	-13863,15	-113,22 (-7,994%)
90	-21255,52	-187,25 (-13,13%)	-14510,92	-127,83 (-8,96%)

# EFECTES EN LA PLANTILLA AMB

$r = 0,27$  (presencialitat 30%)

Alumnes x grup	Situació inicial (dedicacions 16, 24, 28 crèdits)		Situació final(dedicacions 16, 24, 32crèdits)	
	Increment hores presencials	Llocs de treball en perill (absoluts i % plantilla permanent)	Increment hores presencials	Llocs de treball en perill (absoluts i % plantilla permanent)
30	-1759,65	-8,71(-0,61%)	10237,95	50,70 (3,56%)
40	-5521,96	-30,90(-2,17%)	5097,19	28,52 (2,00%)
50	-7862,30	-49,05(-3,44%)	1662,51	10,37 (0,73%)
60	-9325,74	-64,17(-4,50%)	-690,80	-4,45 (-0,33%)
70	-10229,85	-76,97 (-5,40%)	-2332,70	-17,55 (-1,23%)
80	-10767,76	-87,94 (-6,17%)	-3492,24	-28,52 (-2,00%)
90	-11061,14	-97,44(-6,83%)	-4316,54	-38,03 (-2,67%)

# EFECTES EN LES CÀRREGUES DOCENTS, $r = 0,27$ (presencialitat 33%)

---

	Proposta 2013 (33,33% presencialitat)	Model actual
Dedicació 16 crèdits	81,63	120
Dedicació 24 crèdits	122,45	120
Dedicació 28 crèdits	142,86	120
Dedicació 32 crèdits	163,27	120

# IMPACTE DEL NOU MODEL DE DEDICACIÓ DOCENT

---

- Augment de les hores presencials del professorat.
- Desapareixen les hores de preparació.
- Excés de professorat.
- Estudiants perden docència.
- Estudiants perden tutorització.

Rector, no volem la teva r. És sostenible per vosaltres, no per les treballadores ni les estudiants.

Fes els teus càlculs i juga amb la r!



---

... properament, les alternatives  
al model

*Bellaterra, 29 de gener de 2013*