

Sobre el posible trasvase CNT-USO

La USO confirma

(Redacción.) — En nuestra edición del pasado domingo CNT, a través de un comunicado, desmentía un posible trasvase de militantes a USO. Un hecho que recogíamos a nivel de rumor en el número del sábado.

Ayer noche era USO, quien hacía públicas unas observaciones en relación con el rumor. El contenido de su comunicado, que reproducimos íntegro a continuación, parece venir a confirmar lo publicado inicialmente en esta página: «La USO de Catalunya, ante las noticias aparecidas en la prensa sobre un trasvase de afiliados de CNT a USO, manifiesta:

«La USO no se interfiere en el proceso que pueda existir o no en el se-

no de cualquier central sindical, a las que consideramos plenamente soberanas en sus decisiones.

«Es cierto que afiliados a la CNT, y concretamente de los sindicatos del Metal y Gráficas, se han afiliado últimamente a USO.

«La USO está abierta a todos los trabajadores que quieran llevar una práctica sindical autónoma en un proceso hacia la consecución de una sociedad autogestionaria.

«La USO es el sindicato autónomo, unitario, democrático, de y para los trabajadores, por lo que su práctica sindical está configurada por los medios y elementos propios de una central sindical, rechazando por tanto los medios violentos».

Estudios de RTVE de Miramar

Parlamentaris en la asamblea

Informaron de la inoperancia del Consejo Rector de TV y acordaron mantener contactos con trabajadores y empresa

(Redacción.) — Ayer por la mañana se celebró en los estudios de TV de Miramar una asamblea, a la que asistieron, además de los trabajadores, los parlamentarios Pere Portabella de la Entesa dels Catalans, Ramiré Heredia de UCD, Ramón Sala diputado por Gerona del Pacto Democrático y Rudolf Guerra, de Socialistas de Catalunya.

La reunión que en un principio había sido prohibida, fue finalmente autorizada ante la presencia de los parlamentarios. Los directivos Soriano y Belbel intentaron justificar la actitud de la empresa acusando que no se habían cumplido los requisitos formales previstos para la celebración de asambleas. No obstante, ésta comenzó con un ligero retraso.

Los parlamentarios, algunos de ellos miembros del Consejo Rector de RTVE, informaron larga y detalladamente sobre la inoperancia de este organismo. Se explicaron las diferentes posturas, entre las que cabe destacar la socialista, con su actitud de no asistencia a las reuniones del Consejo por la inutilidad que estiman representan.

RAMIREZ HEREDIA, LA SORPRESA

La sorpresa la dio Ramírez Heredia, de UCD, que mantuvo tesis coincidentes con las

de los otros parlamentarios, tendientes a subrayar lo catastrófico de la situación a la que se ha llegado.

Después del debate se llegó a unos acuerdos. Que los trabajadores de TV en Barcelona mantendrán contactos periódicos con los parlamentarios y

que se formará una comisión que haga operativos estos contactos.

Tras la asamblea, diputados y senadores se reunieron con Jorge Arandes y otros directivos de TV y acordaron también mantener reuniones regulares con la empresa.

Empresa auxiliar de Seat

Gallital: Amenazan con el cierre

La dirección, intransigente en las negociaciones de convenio, ofrece un incremento salarial que no satisface

(Redacción.) — Dos meses aproximadamente duran, hasta el día de hoy, las negociaciones del convenio de la empresa Gallital, de la Zona Franca, que cuenta con una plantilla de cuatrocientos veintitrés trabajadores y efectúa trabajos auxiliares para Seat.

Informa la comisión que la empresa no ha modificado en absoluto su propuesta inicial, cuando, por su parte, los trabajadores por tercera vez — en el día de ayer presentaron una nueva plataforma — rebajan sus planteamientos. De reivindicar un aumento de ocho mil pesetas lineales, demandan ahora una cantidad de seis mil quinientas pesetas. La

empresa contesta que se atenderá a lo establecido por el Pacto de la Moncloa, pero con la salvedad — explican los trabajadores — de que piensa establecer un aumento también en concepto de pluses. Y a la vez, pluses que ya estaban conseguidos por los trabajadores como incremento salarial lo traslada la dirección a otros conceptos directamente relacionados con la producción. Tal como decimos, en relación al ofrecimiento de la empresa, el cincuenta por ciento del aumento iría repartido en pluses.

El aumento global ofrecido por la empresa, según el veinte por ciento, representa unas cuatro mil pesetas brutas, de

las que se habría de descontar el concepto de IRTP a cada productor.

MAÑANA SIGUE

Mañana, miércoles una nueva reunión dará continuidad a unas negociaciones en las que, a criterio de los trabajadores, la empresa se muestra intransigente. «Además, repetidas veces asegura que, en contrapartida, los incrementos para los puntos sociales serán estimables, pero al sentarnos en la mesa de las

negociaciones, ni los nombres».

Repetidas veces ha insistido la dirección en que, de no aceptarse su ofrecimiento, se verán obligados a cerrar para una posterior regulación de jornada. Pero informan los obreros que Gallital depende directamente de la ITT, que pueden conceder el aumento, y que «una familia no puede vivir a partir de un aumento tan exiguo, dado el nivel de vida que aumenta cada día de manera desproporcionada».

Sabadell

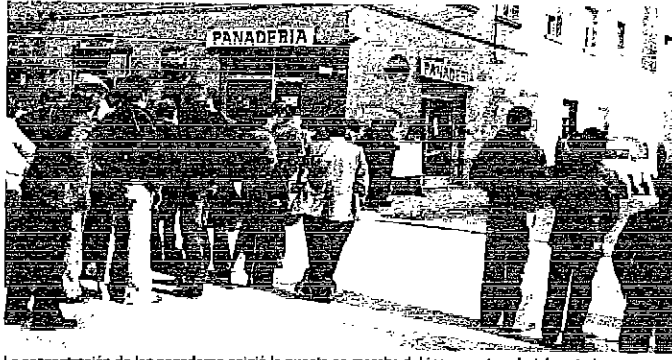
Conflictividad en el ramo panadero

En fase de control los aumentos salariales y las condiciones de trabajo

Sabadell. (Vallés Occidental.) — Cerca de cien personas se concentraron ante la panadería «Figueras», regida por Carlos Santanach, convocadas por el secretario de CC.OO. de Panadería de Sabadell.

El citado empresario, según nos indican, se niega a pagar a sus trabajadores el aumento del 22% del salario, que se acordó a nivel provincial. Santanach se niega a dialogar con los trabajadores que se acordó a nivel provincial. Santanach se niega a dialogar con los trabajadores que se acordó a nivel provincial.

Santanach golpeó a uno de sus empleados cuando reparaba unas hojas confeccionadas por CC.OO., informando de la situación, habiéndose presentado por este hecho la co-



La concentración de los panaderos exigió la puesta en marcha del incremento salarial pactado. (Foto: M. Moreno)

respondiente denuncia.

El secretario de CC.OO. del ramo de Panadería y Alimentación de la Comarca del Vallés, Federico Urbano, nos indicó que este sindicato denuncia la actuación patronal, que con sus coacciones pretende continuar con las injusticias que viene padeciendo la clase obrera, haciendo constar que el trabajador golpeado está afiliado a CC.OO. y en el momento de la agresión estaba colaborando con su sindicato.

CC.OO. REALIZA TAREAS DE INSPECCION

En otro orden de cosas, el citado secretario, Urbano, di-

jo que seguirían las inspecciones en las panaderías de Sabadell, que últimamente se vienen realizando, con autorización de la Inspección Provincial de Sanidad. El pan elaborado por las panaderías Damián Vega, Ramón Berengueras, Martí Quixal, Arturo Benedit, José Mateu y Panificadoras Abad, contiene bromatos y persulfatos, productos prohibidos por la ley y que atentan contra la salud pública.

CC.OO. ha hecho un llamamiento a los vecinos para que realicen un boicot masivo a la panadería de Carlos Santanach, hasta que éste se avenga a dialogar.

M. M. I.

14
de
Febrero
"SAN
VALENTIN"

Regale
una creación
Atkinsons

ELEVEN
para ella

EXECUTIVE
para él

English lavender
La auténtica
Lavanda Inglesa

ATKINSONS
Tradición en
Alta Perfumería

Càtedra de Gerontologia

CURS DE GERONTOLOGIA MÈDICA

GERIATRIA, PSICOGERIATRIA, ORGANITZACIÓ HOSPITALÀRIA

Dirigit a metges, infermeres, assistents socials, personal dirigent i responsable d'institucions i serveis a la vellesa (hospitals geriàtrics, clubs, serveis a domicili).

A l'Escola d'Infermeria de Sta. Madrona, c. Escorial, 181. Tel. 213 11 03. Del 17 de febrer al 10 de març, dies alterns, de 7 a 9 de la tarda.



OBRA SOCIAL
PER A LA VELLESA

DE LA CAIXA DE PENSIONES PER A LA VELLESA I D'ESTALVIS

CAIXA DE PENSIONES
"La Caixa"
de Catalunya i Balears

BIO-ENERGETICA

Viernes 8 y 9 tarde (8 sesiones)
Primera sesión: Día 24 Febrero
Información e inscripciones
Tel. 317 29 29

ESCUELAS EN INGLATERRA

Aseoramiento de cursos: Verano, generales, ejecutivos en familia o residenciales, niños y adultos
Sólo escuelas acreditadas y de probada eficacia

STEPHENS
AU PAIR SERVICE
SCHOOLS
ADVISORY BUREAU

P. Gracia, 63, 5.º, desp. 33 - Barcelona (R) - T. 215 46 92

EAJ-35
radio penedès