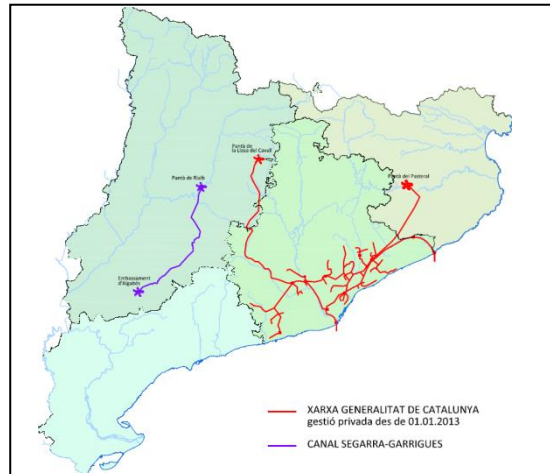


AIGUA: La connexió del canal Segarra-Garrigues amb la xarxa Ter Llobregat

L'empresa ATLL Concessionària de la Generalitat de Catalunya, SA, l'empresa privada recentment adjudicatària per part de la Generalitat per gestionar l'aigua potable a Barcelona (província), està en marxa per connectar el Canal Segarra-Garrigues a la seva xarxa Ter Llobregat.

En aquest sentit entrant en matèria mediambiental, la Secció Sindical de la Intersindical CSC a l'ACA i la Secció Sindical de la CGT a ATLL Concessionària estem en contra del transvasament de conques internes ja que el càstic mediambiental és irreparable.

D'altra banda, **ens qüestionem l'objecte d'aquesta operació.** Si en un principi el canal Segarra-Garrigues havia de donar servei a l'agricultura, perquè ara es connecten les dues



conques? Servei bàsic a l'agricultura o especulació? L'activació de la interconnexió Canal Segarra-Garrigues amb la xarxa Ter Llobregat pot ser una qüestió estrictament econòmica però no en el sentit d'optimitzar els recursos amb les necessitats bàsiques de la població sino per engrossir les rapinyades arques públiques, mitjançant empreses privades.

Recordem que el canal està gestionat per una societat privada, Aigües del Segarra Garrigues, SA. Entre els càrrecs històrics d'aquesta societat es trobava el Sr. Leonard Carcolé Galea, actual director de l'Agència Catalana de l'Aigua i prèviament ex-directiu d'Aigües de Barcelona. D'altra banda, la privatització de la gestió en alta de l'aigua de boca de la província de Barcelona, ATLL Concessionària de la Generalitat de Catalunya, SA, pertany majoritàriament al Grup Acciona Agua, el banc brasiler BTG Pactual i altres empreses. **Totes dues multinacionals tenen fonts financeres que operen a nivell mundial.** Ambdues empreses també estan mostrant una molt bona voluntat de fer bussines, la primera li vendrà l'aigua a la segona, la segona la vendrà a la vegada als serveis municipals. Per tant el canal serà un gran negoci per les grans corporacions amb connivència amb el govern de Catalunya.

Una altra qüestió afegida és el **desús d'altres instal·lacions** que s'inclouen en les obres alternatives al Pla Hidrològic Nacional (PHN), com la dessaladora del Prat, amb un cost de 259.000.000 mil.lions d'€ pagats pels ciutadans i ciutadanes. Aquesta instal·lació té una capacitat de potabilització de 60 Hm³/any i n'està produint escasament 10 Hm³/any, el cost d'aquesta aigua és massa elevat. En termes tècnics, econòmics i sostenibles la previsió hidràulica dels gestors de l'administració té un suspens de nota. Un suspens no per manca d'estudi sinó perquè els seus objectius obeeixen al model urbanístic de creixement sense mesura, a l'especulació front la necessitat bàsica, beneficiant les grans constructores en lloc dels contribuents.

Font: Seccions Sindicals de:
CGT a ATLL
Concessionària de
la Generalitat de
Catalunya, SA

Contacte: seccionsindicalcgtatll@gmail.com



Intersindical CSC a l'Agència
Catalana de l'Aigua



Contacte: aca.icsc@gmail.com